



Kranen på bilden kan vara extrautrustad.

## Parallellförd kran med lång räckvidd.

### Griplastarkranen P31T ersätter klassikern P30T, vars uppskattade egenskaper och slitstyrka utvecklats vidare.

Mowi P31T är avsedd för Mowi-skogsvagnarna 850, 1050, och 1050 WD. Kranen säljs även till traktormontage och till OEM-kunder för montering på skogsmaskiner.

Kranen P31T är kraftfull med en räckvidd på 6,7 m. Den lyfter 360 kg vid max räckvidd och 700 kg på 4 m, med ett lyftmoment på 34 kNm. Svängkraften har ökat till 8,5 kNm.

Mowis unika parallellförelser ger en lättkörd och snabb kran

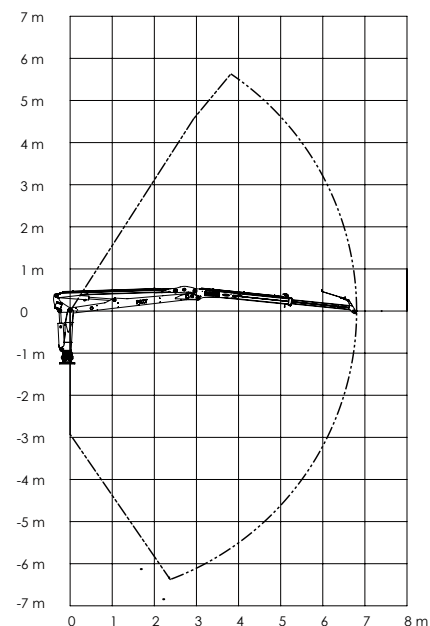
med låg energiförbrukning. Rörelsebanorna är raka och åtkomligheten suverän med såväl hög som låg lyfthöjd. Detta ger hög produktion vid såväl virkes- och grotskotning, såväl som med skördarapplikationer.

Kranen är standardutrustad med CR300 rotator, FB190 grip och flerspaksventil, med en mängd ventilpaket och tillbehör att välja mellan.

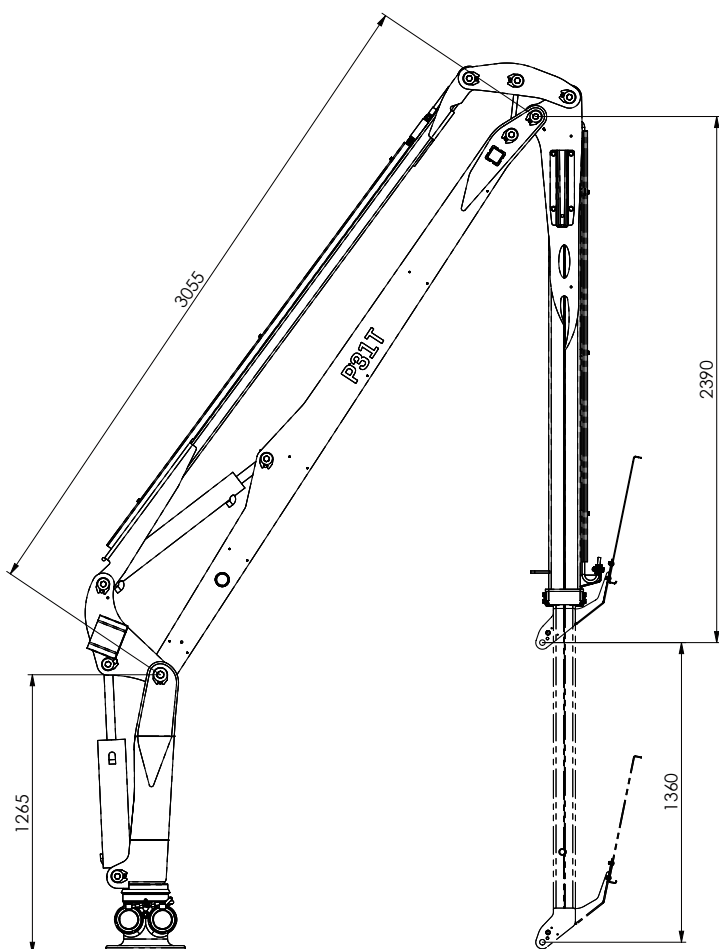


Kranen på bilden kan vara extrautrustad

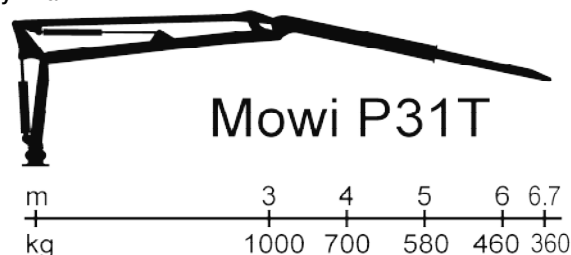
## Rörelsechema



## Måttskiss



## Lyftkraft



## Tekniska data

P31T	
Räckvidd (m)	6,7
Lyftmoment brutto (kNm)	34
Lyftkapacitet, max räckvidd (kg)	360
Lyftkapacitet, 4m (kg)	700
Svängmoment (kNm)	8,5
Svängvinkel	360
Rek. Oljeflöde (l/min)	30-35
Arbetsstryck (bar)	190
Vikt utan grip och rotator (kg)	625



Scanna QR-koden  
för mer information.



**FTG Cranes AB**  
 Industrigatan 1, SE-668 40 Bäckefors  
 Tel: +46 (0) 521-26 26 30  
 info@ftgforest.com  
 www.ftgforest.com

MOWI kranar är konstruerade och tillverkade i Bäckefors, Dalsland. Mowi parallellförda kranar är starka, snabba, och lättkörda som kräver ett lågt oljeflöde. Detta ger lägre bränsleförbrukning och bättre förarmiljö. FTG skogsvagnar byggs i Bäckefors och ger bästa totalekonomin med låga drifts- och underhållskostnader samt ett högt andrahandsvärde. Byggda av skogsfolk - för skogsfolk!