



· Kranen på bilden kan vara extrautrustad.

Kraftfull parallellförd kran med lång räckvidd.

Griplastarkranen P41T ersätter klassikern P40T, vars uppskattade egenskaper och slitstyrka utvecklats vidare.

Mowi P41T är avsedd för Mowi-skogsvagnarna 1250, 1050 WD, 1250 ND och 1250 WD. Kranen säljs även för traktormontage och till OEM-kunder för montering på skogsmaskiner.

Kranen P41T är kraftfull med en räckvidd på 7,5 m. Den lyfter 390 kg vid max räckvidd och 900 kg på 4 m, med ett lyftmoment på 43 kNm. Svängkraften har ökat till 11 kNm.

Mowis unika parallellförelser ger en lättkörd och snabb kran

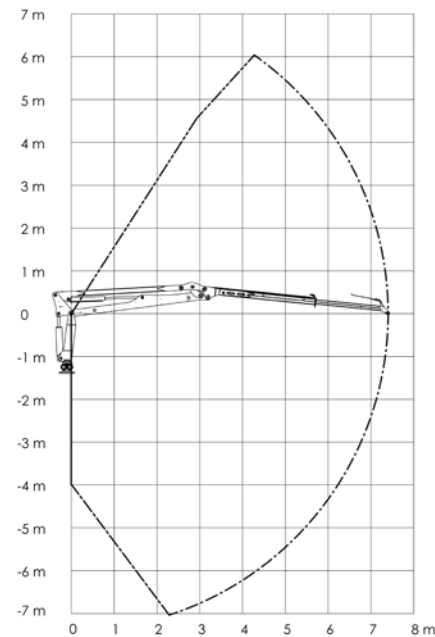
med låg energiförbrukning. Rörelsebanorna är raka och åtkomligheten suverän med såväl hög som låg lyfthöjd. Detta ger hög produktion vid såväl virkes- och grotskotning, såväl som med skördarapplikationer.

Kranen är standardutrustad med CR300 rotator, FB190WF grip och flerspaksventil, med en mängd ventilpaket och tillbehör att välja mellan.

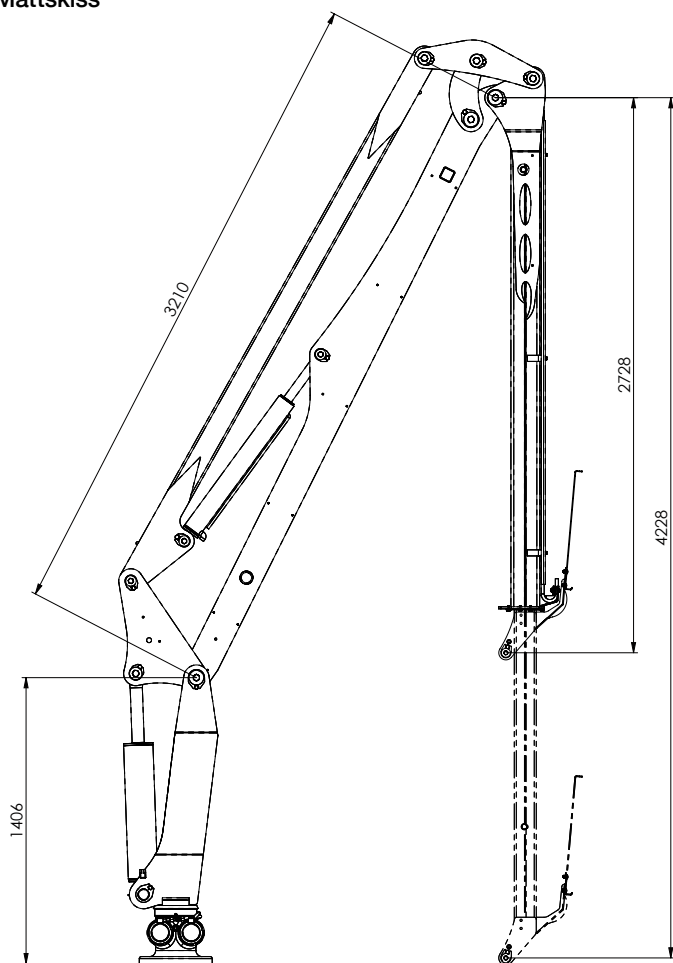


Kranen på bilden kan vara extrautrustad

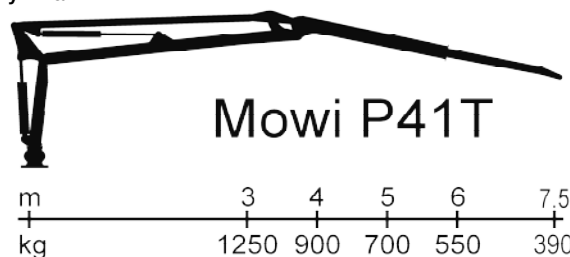
Rörelsechema



Måttskiss



Lyftkraft



Tekniska data

P41T	
Räckvidd (m)	7,5
Lyftmoment brutto (kNm)	43
Lyftkapacitet, max räckvidd (kg)	390
Lyftkapacitet, 4m (kg)	900
Svängmoment (kNm)	11
Svängvinkel	360
Rek. Oljeflöde (l/min)	35-40
Arbetsstryck (bar)	190
Vikt utan grip och rotator (kg)	900



Scanna QR-koden
för mer information.



FTG Cranes AB
 Industrigatan 1, SE-668 40 Bäckefors
 Tel: +46 (0) 521-26 26 30
 info@ftgforest.com
 www.ftgforest.com

MOWI kranar är konstruerade och tillverkade i Bäckefors, Dalsland. Mowi parallellförda kranar är starka, snabba, och lättkörda som kräver ett lågt oljeflöde. Detta ger lägre bränsleförbrukning och bättre förarmiljö. FTG skogsvagnar byggs i Bäckefors och ger bästa totalekonomi med låga drifts- och underhållskostnader samt ett högt andrahandsvärde. Byggda av skogsfolk - för skogsfolk!