



Kranen på bilden kan vara extrautrustad.

## Ny stor Mowikran med större räckvidd, bättre parkeringsläge och lägre tyngdpunkt.

**Ny teknik med helt unika egenskaper kombinerar den parallellförda kranens fördelar med den traditionella vikarskranens bästa egenskaper i Mowi P81DT.**

Mowi P81DT är den nya tungviktaren med dubbelteleskop i Mowis sortiment. Den bygger på ny teknik med helt unika egenskaper som kombinerar den parallellförda kranens fördelar med den traditionella vikarskranens bästa egenskaper.

En tredje cylinder ger kranen ett helt nytt parkeringsläge med lägre tyngdpunkt, vilket ger en stabilare skogsvagn/skogsmaskin vid körning utan last i svår terräng.

Mowikranarnas unika rörelsemönster ger en rak parallellförd rörelsebana med jämn styrka och låg energiförbrukning.

Enastående åtkomlighet ger hög produktion vid både virkes- och grotskotning, såväl som med skördarapplikationer.

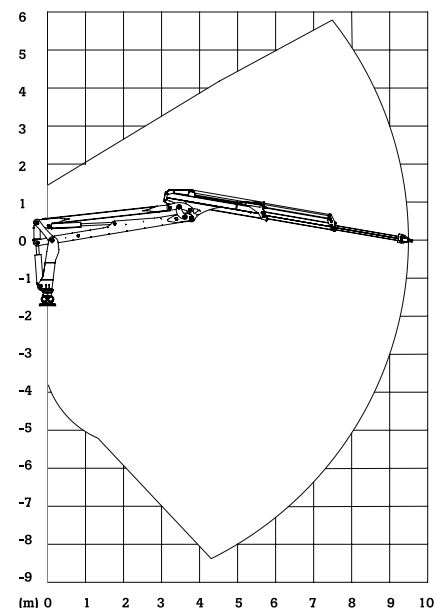
P81DT har en räckvidd på 9,4 m, lyfter 540 kg på max räckvidd och 1500 kg på 4 m. Svängkraften i vridmotorn är 21 kNm.

Kranen är standardutrustad med GV6 rotator, SG260 grip och flerspaksventil, med en mängd andra ventilpaket och tillbehör att välja mellan. Kranspetsstyrningen X-ACT kommer att finnas som tillval för ännu snabbare, enklare och mer exakt krankörning. Se hemsidan [ftgforest.com/mowi](http://ftgforest.com/mowi) för mer information.

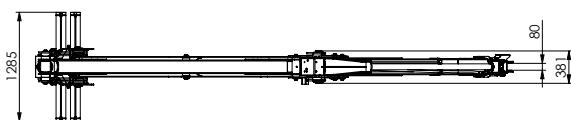
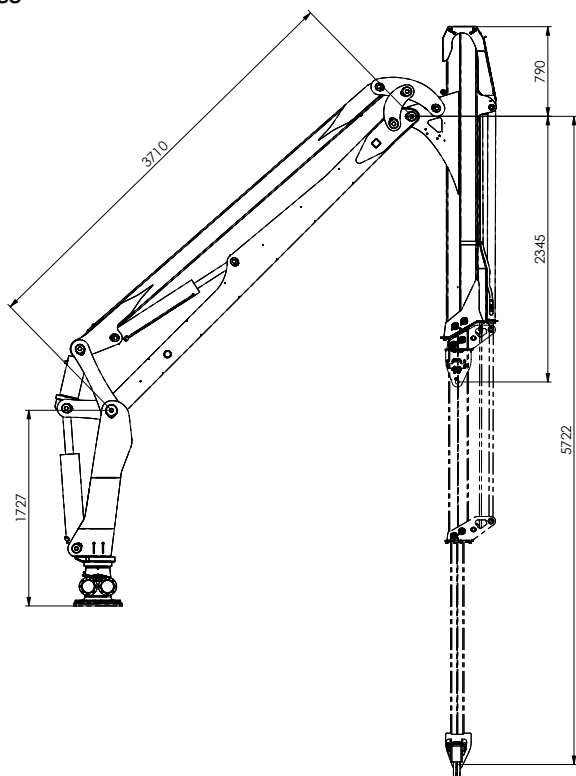


En tredje cylinder ger Mowi P81DT ett helt nytt parkeringsläge. Det gör att vagnen får lägre tyngdpunkt, samtidigt som Mowikranens omtyckta egenskaper bibehålls.

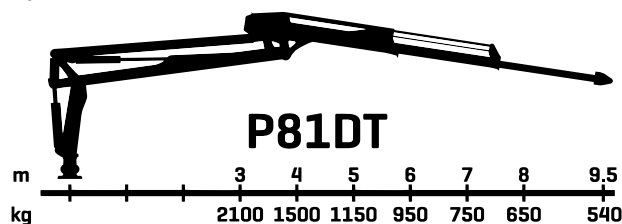
## Rörelsechema



## Måttskiss



## Lyftkraft



(Siffrorna är preliminära och kan komma att justeras.)

## Tekniska data

P81DT	
Räckvidd (m)	9,4
Lyftmoment brutto (kNm)	83
Lyftkapacitet, max räckvidd (kg)	540
Lyftkapacitet, 4m (kg)	1500
Svängmoment (kNm)	21
Svängvinkel	360
Rek. Oljeflöde (l/min)	60-80
Arbetsstryck (bar)	190
Vikt utan grip och rotator (kg)	1700



Scanna QR-koden för mer information.



**FTG Cranes AB**  
 Industrigatan 1, SE-668 40 Bäckeфорs  
 Tel: +46 (0) 521-26 26 30  
 info@ftgforest.com  
 www.ftgforest.com

MOWI kranar är konstruerade och tillverkade i Bäckeфорs, Dalsland. Mowi parallellförda kranar är starka, snabba, och lättkörda som kräver ett lågt oljeflöde. Detta ger lägre bränsleförbrukning och bättre förarmiljö. FTG skogsvagnar byggs i Bäckeфорs och ger bästa totalekonomi med låga drifts- och underhållskostnader samt ett högt andrahandsvärde. Byggda av skogsfolk - för skogsfolk!