

 **FTG** | **MOWI**



En bra dag i skogen...



Forest Technology Group

Forest Technology Group supportar dig som arbetar i skogen med unika, högkvalitativa produkter för avverkning, transport och förädling av virke. Vi konstruerar, utvecklar och producerar funktionella vagnar och kranar för skogsbrukare.

Forest Technology Group – FTG – består av flera starka, oberoende varumärken, vart och ett med unika egenskaper anpassade utifrån sin målgrupp.

Vårt gemensamma program omfattar vagnar, kranar, tillbehör, markberedare, vägsladdar och skördaraggregat – utvecklade för att klara hårt och effektivt arbete i skogen.





...är en dag då varje stund är ren glädje.

Att arbeta i skogen är världens bästa jobb enligt många. När allting fungerar går det lätt. Det vet alla som valt att jobba i skogen. Vilket många av de som utvecklar och bygger Mowis produkter också gör. De vet vad du pratar om. Med Mowis unika kranar och välbyggda skogsvagnar får du ett lättkört och smidigt skogsekipage som gör ditt arbete i skogen snabbt, effektivt och roligt. En ren glädje helt enkelt.

Vagnen som gör skogsekipaget perfekt

Mowivagnen är konstruerad utifrån Mowikranans egenskaper för att bli en perfekt enhet.

Stabil konstruktion och dubbelverkande hydraulik i kranen gör att vissa modeller kan användas lika bra utan stödben.

Ramstyrning med väl skyddade cylindrar på samtliga modeller, rörliga stöttor och kraftiga stödben för dig som väljer det.

Den speciella boggiekonstruktionen med hög markfrigång och slät undersida hjälper dig över stock och sten.

Den låga tyngdpunkten gör att vagnen står stabilt vid lastning och lossning - även utan användning av stödben.

Svensk kvalitet och beprövad konstruktion

Mowis kranar och vagnar tillverkas i Sverige. Konstruktion och utveckling sker också i Sverige av skogskunniga medarbetare med lång erfarenhet.

Dubbelt ekonomisk

Mowi hjälper dig att spara pengar i skogen. Låga oljeflöden gör att du kan köra traktorn på låga varvtal, och du minskar på bränsleförbrukning och slitage. Din Mowi ger dig låga driftskostnader och rätt skött håller den länge. Dessutom har den högt andrahandsvärde som gör affären enkel när du vill byta upp dig till ett nytt, eller större Mowiekipage.

9 val till din nya Mowi-vagn

En skogsvagn från Mowi ger dig stor valfrihet. Med egna val kring vagnegenskaper, utrustning och tillbehör utformar du en vagn anpassad exakt efter dina önskemål.





1

VAGN

Vi kan erbjuda vagnar från 9-15 ton med eller utan drift. Vagnens storlek väljs utifrån traktorns/dragfordonets prestanda och dina behov, för att få ett ekipage som fungerar på bästa sätt i terrängen.

2

DRIVNING

I kuperad terräng med blöta marker kan det vara nödvändigt att ha *drift* på vagnen. För vagnar på 10 ton och uppåt väljs ofta "Robson-drift" där en rulle driver hjulen hydrauliskt. För 12-tonsvagnen erbjuds alternativet *navdrift* på det bakre hjulparet.

3

BROMSAR

I backig terräng och vid körning med lass rekommenderas en vagn med *bromsar*. Vi kan erbjuda både *skivbromsar* och *trumbromsar*.

4

HYDRAULSYSTEM

Om inte traktorns hydraulflöde är högt nog så finns möjlighet att välja till ett separat hydraulsystem för att öka kapaciteten.

5

KRAN

För var och en av våra vagnar erbjuds ett flertal genomtänkta *kranalternativ*. Kranen väljs utifrån krav på räckvidd och lyftkraft.

6

ROTATOR OCH GRIP

För varje kran finns rekommenderade förslag på *rotator* och *grip*. Utifrån ett brett utbud erbjuds samtidigt möjligheten att välja andra alternativ av gripar och skopor. Som tillval erbjuds också *bromsad länk*, som gör att gripen "slänger" mindre på rotatorn.

7

VENTILPAKET

Det finns många *ventiler* och *styrssystem* att välja bland, från enklare mekaniska ventiler till mer avancerade, helt elektriska, styrssystem.

8

VINSCHAR

Vinsch med radiostyrning väljs idag till i stort sett alla vagnar. Två alternativ erbjuds. Modell 1410 med 1400 kg dragkraft (6 mm vajer 35 m) är den vanligaste men vi har även modell 1810 med 1800 kg dragkraft (8 mm vajer 30 m).

9

VANLIGA TILLVAL

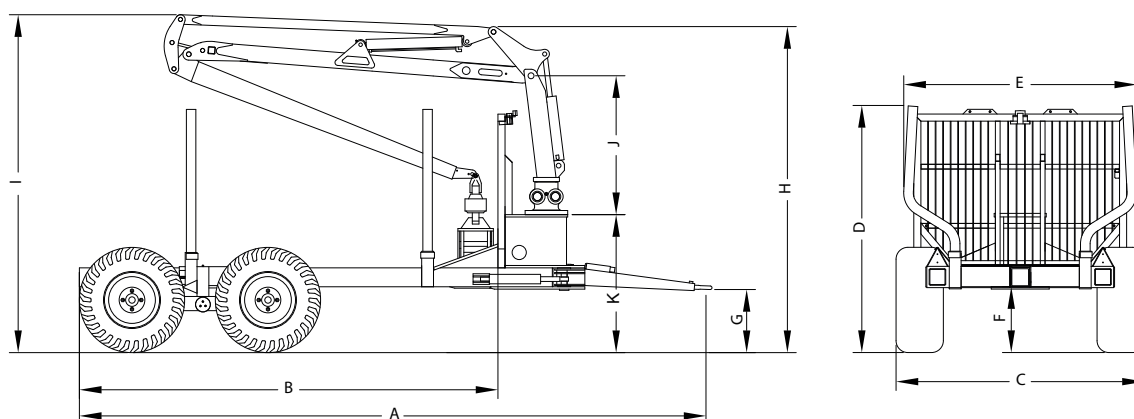
Exempel på andra vanliga tillval är stödben, verktyglåda, motorsågshållare och backkamera.

1. VAGN

En gång Mowi - alltid Mowi

Inom företaget finns ett genuint skogskunnande som återspeglas i våra produkter. Vi vet inte bara hur man tillverkar en skogsvagn - vi vet också hur man använder den. Det ger en unik kunskap som kommer våra kunder tillgodo. Mowiprodukterna har blivit mycket kända och omtyckta genom åren. "En gång Mowi - alltid Mowi" är ett välkänt uttryck bland användarna.

En viktig anledning är kundnära produktutveckling genomförd av skogskunniga medarbetare.



| Sektion | | | A | B | C | D | E | F | G | H | I | J | K |
|---------|------------|------------------|-------------|-----------|------------|----------------------|------------------|--------------|-----------|-----------------|-----------------|------------|----------------|
| Vagn | Kran | Hjul dimensioner | Total längd | Lastlängd | Bredd hjul | Höjd mark - staktopp | Bredd utv stakar | Mark-frigång | Drag höjd | Höjd kran på ok | Höjd kran i knä | Pelar-höjd | Höjd kran-pall |
| | | | mm | mm | mm | mm | mm | mm | mm | mm | mm | mm | mm |
| 850 | P25 | 400/60x15,5 | 5500 | 3740 | 2040 | 2030 | 1850 | 510 | 500 | 2910 | 2950 | 1270 | 1185 |
| | P30/P31T | 400/60x15,5 | 5500 | 3740 | 2040 | 2030 | 1850 | 510 | 500 | 2910 | 2950 | 1270 | 1185 |
| 1050 | P30/P31T | 15/70x18 | 5350-5950 | 3150-3750 | 2100 | 2270 | 2100 | 620 | 500 | 3040 | 3160 | 1270 | 1270 |
| | P30/P31T | 500/45x22,5 | 5350-5950 | 3150-3750 | 2366 | 2270 | 2100 | 620 | 500 | 3040 | 3160 | 1270 | 1270 |
| | P41/P41T | 15/70x18 | 5350-5950 | 3150-3750 | 2100 | 2270 | 2100 | 620 | 500 | 3270 | 3300 | 1410 | 1270 |
| | P41/P41T | 500/45x22,5 | 5350-5950 | 3150-3750 | 2366 | 2270 | 2100 | 620 | 500 | 3270 | 3300 | 1410 | 1270 |
| 1050 WD | P30/P31T | 400/55x22,5 | 5100-5700 | 3130-3730 | 2200 | 2350 | 2100 | 690 | 500 | 3040 | 3190 | 1270 | 1285 |
| | P30/P31T | 500/45x22,5 | 5100-5700 | 3130-3730 | 2440 | 2350 | 2100 | 690 | 500 | 3040 | 3190 | 1270 | 1285 |
| | P41/P41T | 400/55x22,5 | 5100-5700 | 3130-3730 | 2200 | 2350 | 2100 | 690 | 500 | 3040 | 3190 | 1410 | 1285 |
| | P41/P41T | 500/45x22,5 | 5100-5700 | 3130-3730 | 2440 | 2350 | 2100 | 690 | 500 | 3040 | 3190 | 1410 | 1285 |
| 1250 | P41 | 15/70x18 | 5400-6000 | 3400-4000 | 2180 | 2500 | 2210 | 660 | 500 | 3280 | 3320 | 1410 | 1285 |
| | P41T | 500/50x17 | 5400-6000 | 3400-4000 | 2315 | 2500 | 2210 | 650 | 500 | 3280 | 3320 | 1410 | 1285 |
| | P51/P51T | 500/45x22,5 | 5400-6000 | 3400-4000 | 2325 | 2500 | 2210 | 675 | 500 | 3420 | 3450 | 1540 | 1285 |
| 1250 ND | P41/P41T | 500/45x22,5 | 5500-5885 | 3840-4080 | 2360 | 2500 | 2210 | 650 | 500 | 3280 | 3320 | 1410 | 1285 |
| | P51/P51T | 500/45x22,5 | 5500-5885 | 3840-4080 | 2360 | 2500 | 2210 | 650 | 500 | 3420 | 3450 | 1540 | 1285 |
| 1250 WD | P41/P41T | 500/45x22,5 | 5360-5960 | 3350-3950 | 2300 | 2500 | 2210 | 690 | 500 | 3280 | 3320 | 1410 | 1285 |
| | P51/P51T | 500/45x22,5 | 5360-5960 | 3350-3950 | 2300 | 2500 | 2210 | 690 | 500 | 3420 | 3450 | 1540 | 1285 |
| 1450 WD | P51 | 500/60x22,5 | 6000-6450 | 3900-4350 | 2450 | 2880 | 2390 | 540 | 500 | 3650 | 3800 | 1540 | 1510 |
| | P51T | 600/55x22,5 | 6000-6450 | 3900-4350 | 2500 | 2880 | 2390 | 540 | 500 | 3650 | 3800 | 1540 | 1510 |
| | P81T/P81DT | 600/55x22,5 | 6000-6450 | 3900-4350 | 2525 | 2880 | 2390 | 540 | 500 | 3750 | 2300 | 1730 | 1510 |



TEKNISK DATA

All teknisk data om våra vagnar hittar du på vår webbplats. Använd QR-koden för att komma till hemsidan.



ODRIVNA VAGNAR



MOWI 850

Smidig skogsvagn för gård- och skogsbrukaren!

Mowi 850 har 9 tons lastkapacitet och är den minsta skogsvagnen i Mowis sortiment. Detta är en smidig vagn som lämpar sig för de mindre traktorerna och är **en av våra storsäljare!**

Mowi 850 är i basutförande utrustad med en Mowi P25 parallellkran (5,2 m/400 kg) som levereras med dubbel vridmotor, CR300 rotator, FB160 grip och flerspaksventil.

| | |
|---------------|------------------|
| Lastkapacitet | 9.000 kg |
| Lastarea | 2 m ² |
| Vikt | 1.115 kg |
| Däckdimension | 400/60x15,5 |



MOWI 1050

En vagn för de flestas behov!

Mowi 1050 har 10 tons lastkapacitet och är **den mest sålda skogsvagnen i Mowis sortiment.** Detta är en smidig vagn med stor lastkapacitet som passar många gårdar. Används i både skogs- och gårdsbruk.

Vagnen är standardutrustad med 15/70x18 hjul och vagnstyrning. I basutförande utrustad med Mowi P30 parallellkran (5,7 m/450 kg) som levereras med dubbel vridmotor,

| | |
|---------------|--------------------|
| Lastkapacitet | 10.000 kg |
| Lastarea | 2,3 m ² |
| Vikt | 1.650 kg |
| Däckdimension | 15/70x18 |



MOWI 1250

Mowi 1250 har 12 tons lastkapacitet och är en av de större vagnarna i Mowis sortiment. **Detta är en vagn med stor lastkapacitet som passar för både privata skogsägare och entreprenörer.** Vagnen är multifunktionell och används inom hela gårdsbruket.

Mowi 1250 är i basutförande utrustad med en Mowi P41 parallellkran (6,5 m/480 kg) som levereras med dubbel vridmotor, CR300 rotator, FB190WF grip och flerspaksventil.

| | |
|---------------|--------------------|
| Lastkapacitet | 12.000 kg |
| Lastarea | 2,7 m ² |
| Vikt | 1.850 kg |
| Däckdimension | 15/70x18 |



MOWI 1450

En tungviktare i skogen! Mowi 1450 har 15 tons lastkapacitet och är den största vagnen i Mowis sortiment.

Detta är en vagn med mycket hög lastkapacitet, som främst passar större skogsägare och entreprenörer. Vagnen är multifunktionell och används inom flera olika områden.

I basutförande utrustad med en Mowi P51 parallellkran (6,5 m/550 kg) som levereras med dubbel vridmotor, CR400 rotator, FB260 grip och flerspaksventil.

| | |
|---------------|--------------------|
| Lastkapacitet | 15.000 kg |
| Lastarea | 3,3 m ² |
| Vikt | 3.300 kg |
| Däckdimension | 500x60x22,5 |



DRIVNA VAGNAR



MOWI 1050 WD

En vagn du tar dig fram med!

Mowi 1050 WD har 10 tons lastkapacitet och är den minsta drivna i skogsvagnen i Mowis sortiment. Detta är **en smidig vagn med stor lastkapacitet som tar sig fram i krävande terräng** tack vare hydraulisk drift.

Mowi 1050 WD är i basutförande utrustad med en P30 parallellkran (5,7 m/450 kg) som levereras med dubbel vridmotor, CR300 rotator, FB190 grip och flerspaksventil.

| | |
|---------------|--------------------|
| Lastkapacitet | 10.000 kg |
| Lastarea | 2,3 m ² |
| Vikt | 2.080 kg |
| Däckdimension | 400/55x22,5 |



MOWI 1250 WD

Mowi 1250 WD har 12 tons lastkapacitet och är **den drivna skogsvagnen i Mowis sortiment som säljs mest**.

Detta är en vagn med stor lastkapacitet som tar sig fram i krävande terräng tack vare hydraulisk drift. Vagnen lämpar sig för både privata skogsägare och entreprenörer.

Mowi 1250 WD är i basutförande utrustad med en P41 parallellkran (6,5 m/480 kg) som levereras med dubbel vridmotor, CR300 rotator, FB190WF grip och flerspaksventil.

| | |
|---------------|--------------------|
| Lastkapacitet | 12.000 kg |
| Lastarea | 2,7 m ² |
| Vikt | 2.310 kg |
| Däckdimension | 500x45x22,5 |



MOWI 1250 ND

Det navdrivna alternativet!

Mowi 1250 ND har 12 tons lastkapacitet. Detta är en vagn som tar sig fram i krävande terräng tack vare hydraulisk navdrift, med **möjlighet att lägga på band eller kedjor**. Lämpar sig för både privata skogsägare och entreprenörer.

Mowi 1250 ND är i basutförande utrustad med en P41 parallellkran (6,5 m/480 kg) med dubbel vridmotor, CR300 rotator, FB190WF grip och flerspaksventil.

| | |
|---------------|--------------------|
| Lastkapacitet | 12.000 kg |
| Lastarea | 2,7 m ² |
| Vikt | 2.800 kg |
| Däckdimension | 500x45x22,5 |



MOWI 1450 WD

För proffsen i skogen som vill köra stora lass!

Mowi 1450 WD har 15 tons lastkapacitet och är **den största drivna vagnen i Mowis sortiment**. Detta är en vagn med som tar sig fram i den mest krävande terrängen. Passar främst större skogsägare och entreprenörer.

Mowi 1450 WD är i basutförande utrustad med en P51 parallellkran (6,5 m/550 kg) som levereras med dubbel vridmotor, CR400 rotator, FB260 grip och flerspaksventil.

| | |
|---------------|--------------------|
| Lastkapacitet | 15.000 kg |
| Lastarea | 3,3 m ² |
| Vikt | 3.300 kg |
| Däckdimension | 500x60x22,5 |



2. DRIVNING

Drivet eller odrevet? Låt terrängen få bestämma!

Variationer i terräng och framkomlighet gör arbetet i skogen fyllt av utmaningar. Samtliga skogsvagnar från FTG Mowi har hög markfrigång för att lättare ta sig fram. Vagnarna erbjuds också med eller utan drivning. I lättare terräng fungerar vagnen utmärkt utan drift. I kuperad, våt terräng är drivningen däremot en användbar hjälp för att minska belastningen på traktorn och för att inte köra fast.

Våra *odrivna vagnar* har en slitstark och väl beprövad konstruktion, uppskattad av kunder i generationer. Hög markfrigång och boggiens snillrika konstruktion gör att du lättare tar dig fram över stubbar och stenar.

Vid mera krävande terräng kan en Mowi-vagn *med drift* vara ett nödvändigt alternativ. Drivningen hjälper ditt ekipage framåt och du kan undvika att köra fast.

Robson-drift – där en rulle driver hjulen hydrauliskt – fungerar utmärkt oavsett terräng och ger ett väl fungerande samspel mellan vagn och dragfordon.

Mowi 1250 ND är utrustad med *navdrift* på det bakre hjulparet. Navdriften öppnar också möjligheter att använda slirskydd när terrängen kräver det.

Driften kopplas enkelt i och ur genom en elstyrd ventil som manövreras via strömbrytare i traktorn. Med driften urkopplad rullar vagnen fritt.

Mowis drivna vagnar har haft en ledande marknadsposition i decennier vilket ger dig trygghet i ditt val av vagn. Med ett högt andrahandsvärde blir affären enkel när du skall byta upp dig till en ny, eller större Mowi...

ODRIVNA VAGNAR



FTG Mowi har en unik lättklättrande boggie som ger ett lägre marktryck på det främre hjulparet vilket gör att vagnen tar sig över hinder på ett smidigt sätt.

ROBSON-DRIFT



Robson-drift ger dig en stark fyrhjulsdreven vagn med hög drivkraft och driftsäker konstruktion. Mönsteranpassade drivrullar medverkar till en problemfri drift och suverän framkomlighet.

NAV-DRIFT



Navdrift innebär en stark tvåhjulsdreven vagn och möjlighet att använda slirskydd när terrängen kräver det. Konstruktionen kombinerar vår lättklättrande boggie med *Black Bruin* hjulmotorer på bakhjulen.



| Dragkraft drivning | kg |
|--------------------|--------------|
| 1050 WD | 2000 kg |
| 1250 WD | 2500 kg |
| 1250ND | 2500 kg |
| 1450 WD | 3000/4000 kg |

3. BROMSAR

Broms på vagnen ökar säkerheten

Alla våra skogsvagnar kan utrustas med bromssystem - skivbroms eller trumbroms. Broms på vagnen ökar säkerheten både i terrängen och på vägen. Vid körning med tunga lass bidrar bromsarna dessutom till att minska påfrestningarna på traktorn.

Med *skivbromsar* på vagnen får du en enkel och servicevänlig konstruktion som klarar alla skogsförhållanden.

Bromsskivor och ok är frilagda och lättillgängliga vilket minskar risken för att smuts, lera och fukt samlas och försämrar bromsförmågan. Vagnar med skivbromsar kan därför användas i de mest krävande terrängerna.

Trumbromsar ger hög bromsverkan tack vare beläggens stora bromsyta.

Trumbromsar bygger på en teknik med inkapslade system och är ett utmärkt alternativ då vagnen används för körning och lastning på väg.



4. HYDRAULSYSTEM

Hydraulsystem – för bättre hydraulflöde

I fall då traktorns hydraulflöde inte räcker till för att nå önskad kapacitet på skogsvagnen kan ett separat hydraulsystem på vagnen vara att rekommendera. Välj mellan olika typer av pumpar beroende på vagnstorlek och kapacitet.



**KUGGHJULSPUMP
70 L/MIN**

Art nr FA0067

| | | | |
|------------|------------|------------|------------|
| t850 | 1050 | 1250 | 1450 |
| 1050 WD | 1250 ND | 1250 WD | 1450 WD |



**KUGGHJULSPUMP
90 L/MIN**

Art nr FA0063

| | | | |
|------------|------------|------------|------------|
| 850 | 1050 | 1250 | 1450 |
| 1050 WD | 1250 ND | 1250 WD | 1450 WD |



**KOLVPUMP
81 L/MIN**

Art nr FA0550
*Möjlig att montera
på dragstång*

| | | | |
|------------|------------|------------|------------|
| 850 | 1050 | 1250 | 1450 |
| 1050 WD | 1250 ND | 1250 WD | 1450 WD |



**KOLVPUMP
101 L/MIN**

Art nr FA0546
*Möjlig att montera
på dragstång*

| | | | |
|------------|------------|------------|------------|
| 850 | 1050 | 1250 | 1450 |
| 1050 WD | 1250 ND | 1250 WD | 1450 WD |

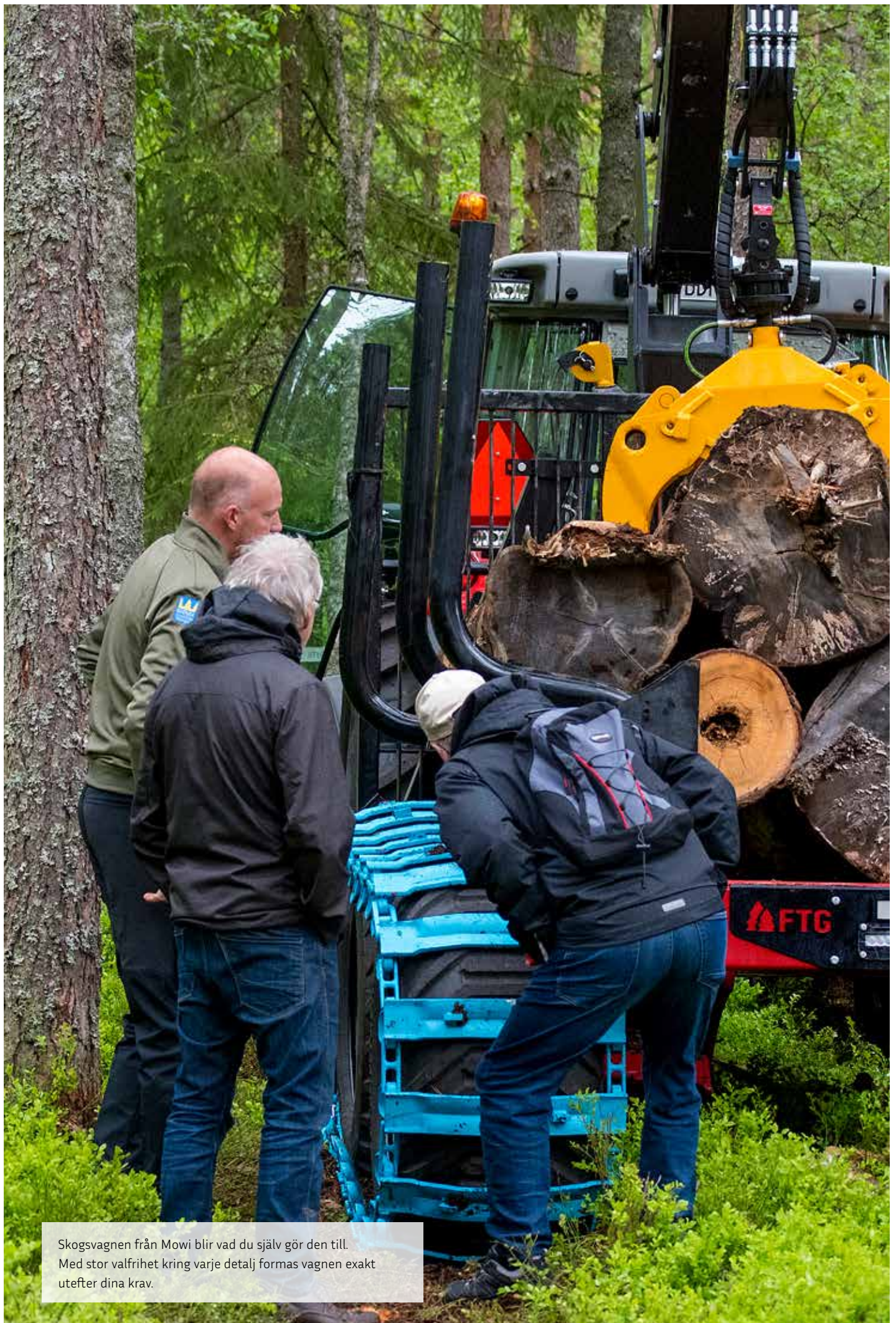


**LS-PUMP
130 L/MIN**

Art nr FA0421
*Endast för montering
på dragstång*

| | | | |
|------------|------------|------------|------------|
| 850 | 1050 | 1250 | 1450 |
| 1050 WD | 1250 ND | 1250 WD | 1450 WD |





Skogsvagnen från Mowi blir vad du själv gör den till.
Med stor valfrihet kring varje detalj formas vagnen exakt
utefter dina krav.



5. KRAN

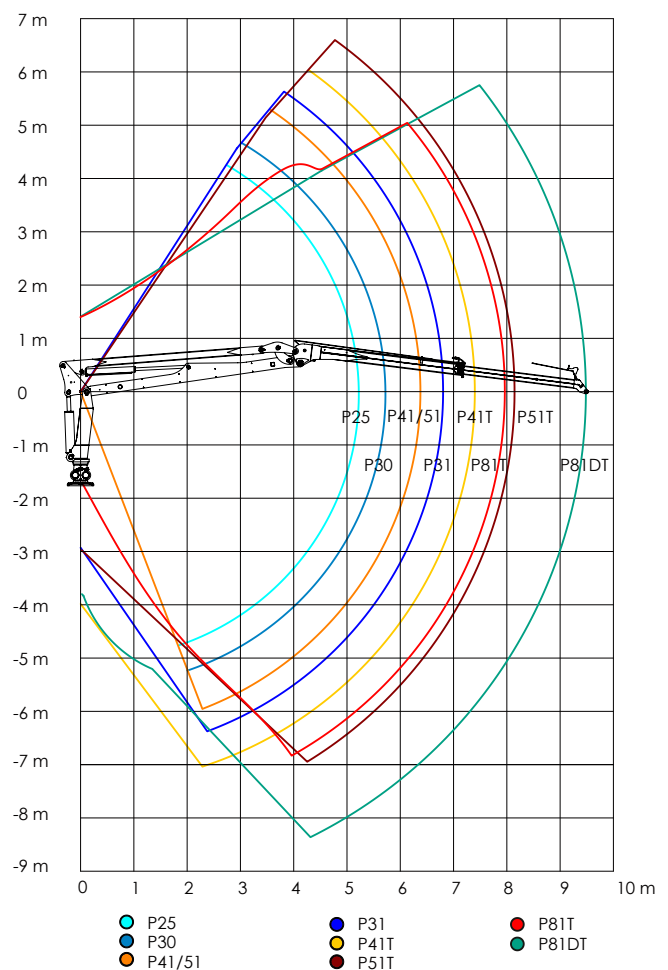
Det finns bara ett original.

Mowikranens konstruktion är unik. Den har egenskaper som ingen annan skogskran har. Den parallellförda kranarmen som uppfanns av Mowi:s grundare Wiking Gunnarsson har genom åren vidareutvecklats till de uppskattade kranar som tillverkas i Bäckefors idag. Krantillverkare över hela världen har försökt kopiera denna idé men på originalet står det Mowi.

Tillsammans med Mowis välbyggda skogsvagn får du ett lättkört och smidigt skogs-ekipage som gör ditt arbete i skogen snabbt, effektivt och roligt - i många år framöver.

Vilka är då egenskaperna som gör Mowi till din bästa vän i skogen?

- Du lär dig fort att köra en Mowi
- Kranspetsen går i en rak bana i jämn fart med bara ett handgrepp
- "Starkare" än konventionella vikarmskranar – lyftkraft på rätt ställe
- Du lastar snabbare och säkrare med mjuka rörelser och stor precision
- Smart räckvidd med snabbt arbetssätt
- Du kommer åt nära traktorn och vagnen – även under "marknivå"
- Hög lyfthöjd i närområdet, viktigt vid avlastning
- Små oljeflöden sparar diesel, sliter mindre på din traktor och ger bättre arbetsmiljö
- Lång räckvidd med utskjut



Rörelseschema

TEKNISK DATA

All teknisk data om våra kranar hittar du på vår webbplats. Använd QR-koden för att komma direkt till sidan.



| VAGN/KRAN | P25 | P30 | P31T | P41 | P41T | P51 | P51T | P81T | P81DT |
|-----------|-----|-----|------|-----|------|-----|------|------|-------|
| 850 | ■ | ■ | ■ | | | | | | |
| 1050 | | ■ | ■ | ■ | | | | | |
| 1250 | | | | ■ | ■ | ■ | ■ | | |
| 1450 | | | | | | ■ | ■ | ■ | ■ |
| 1050 WD | | ■ | ■ | ■ | ■ | | | | |
| 1250 WD | | | | ■ | ■ | ■ | ■ | | |
| 1250 ND | | | | ■ | ■ | ■ | ■ | | |
| 1450 WD | | | | | | ■ | ■ | ■ | ■ |



MOWI P25

Mowi P25 är avsedd för Mowi 850-vagnen. P25 har en räckvidd/lyftkraft på 5,2 m/400 kg.

Kranen har ett lyftmoment på 26 kNm.

Som standard är den utrustad med CR300 rotator, FB160 grip och flerspaksventil.

| | |
|------------------------------|-------------|
| Räckvidd: | 5,2 m |
| Lyftmoment, brutto: | 26 kNm |
| Lyftkapacitet, max räckvidd: | 400 kg |
| Lyftkapacitet, 4 m: | 550 kg |
| Svängmoment: | 8,5 kNm |
| Svängvinkel: | 360° |
| Rek. oljeflöde: | 20-25 l/min |
| Vikt utan grip och rotator: | 520 kg |



MOWI P30

Mowi P30 är avsedd för Mowi 850, 1050 och 1050 WD vagnarna. P30 har en räckvidd/lyftkraft på 5,7 m/450 kg.

Kranen har ett lyftmoment på 31 kNm.

Som standard är den utrustad med CR300 rotator, FB190 grip och flerspaksventil.

| | |
|------------------------------|-------------|
| Räckvidd: | 5,7 m |
| Lyftmoment, brutto: | 31 kNm |
| Lyftkapacitet, max räckvidd: | 450 kg |
| Lyftkapacitet, 4 m: | 705 kg |
| Svängmoment: | 8,5 kNm |
| Svängvinkel: | 360° |
| Rek. oljeflöde: | 25-30 l/min |
| Vikt utan grip och rotator: | 540 kg |



MOWI P31T

Mowi P31T är avsedd för Mowi-skogsvagnarna 850, 1050, och 1050 WD. Kranen säljs även till traktormontage och till OEM-kunder för montering på skogsmaskiner.

Kranen är standardutrustad med CR300 rotator, FB190 grip och flerspaksventil, med en mängd ventilpaket och tillbehör att välja mellan.

| | |
|------------------------------|-------------|
| Räckvidd: | 6,7 m |
| Lyftmoment, brutto: | 34 kNm |
| Lyftkapacitet, max räckvidd: | 360 kg |
| Lyftkapacitet, 4 m: | 700 kg |
| Svängmoment: | 8,5 kNm |
| Svängvinkel: | 360° |
| Rek. oljeflöde: | 30-35 l/min |
| Vikt utan grip och rotator: | 625 kg |



MOWI P41

Mowi P41 är avsedd för Mowi-skogsvagnarna 1050, 1250, 1050 WD, 1250 ND och 1250 WD. Kranen säljs även till traktormontage och till OEM-kunder för montering på skogsmaskiner.

Kranen är standardutrustad med CR300 rotator, FB190WF grip och flerspaksventil, med en mängd ventilpaket och tillbehör att välja mellan.

| | |
|------------------------------|-------------|
| Räckvidd: | 6,5 m |
| Lyftmoment, brutto: | 43 kNm |
| Lyftkapacitet, max räckvidd: | 500 kg |
| Lyftkapacitet, 4 m: | 950 kg |
| Svängmoment: | 11 kNm |
| Svängvinkel: | 360° |
| Rek. oljeflöde: | 30-35 l/min |
| Vikt utan grip och rotator: | 850 kg |





5

6

7

8

9



MOWI P41T

Mowi P41T är avsedd för Mowi-skogsvagnarna 1250, 1050 WD, 1250 ND och 1250 WD. Kranen säljs även för traktormontage och till OEM-kunder för montering på skogsmaskiner.

Kranen är standardutrustad med CR300 rotator, FB190WF grip och flerspaksventil, med en mängd ventilpaket och tillbehör att välja mellan.

| | |
|------------------------------|-------------|
| Räckvidd: | 7,5 m |
| Lyftmoment, brutto: | 43 kNm |
| Lyftkapacitet, max räckvidd: | 390 kg |
| Lyftkapacitet, 4 m: | 900 kg |
| Svängmoment: | 11 kNm |
| Svängvinkel: | 360° |
| Rek. oljeflöde: | 35-40 l/min |
| Vikt utan grip och rotator: | 900 kg |



MOWI P51

Mowi P51 är avsedd för Mowi-skogsvagnarna 1250, 1250 ND, 1250 WD och 1450 WD. Kranen säljs även till traktormontage och till OEM-kunder för montering på skogsmaskiner.

Kranen är standardutrustad med CR400 rotator, FB260 grip och flerspaksventil, med en mängd ventilpaket och tillbehör att välja mellan.

| | |
|------------------------------|-------------|
| Räckvidd: | 6,5 m |
| Lyftmoment, brutto: | 48,5 kNm |
| Lyftkapacitet, max räckvidd: | 580 kg |
| Lyftkapacitet, 4 m: | 1100 kg |
| Svängmoment: | 15 kNm |
| Svängvinkel: | 360° |
| Rek. oljeflöde: | 35-40 l/min |
| Vikt utan grip och rotator: | 940 kg |



MOWI P51T

Mowi P51T är avsedd för Mowi-skogsvagnarna 1250, 1250 WD, 1250 ND och 1450 WD. Kranen säljs även till traktormontage och till OEM-kunder för montering på skogsmaskiner.

Kranen är standardutrustad med CR400 rotator, FB260 grip och flerspaksventil, med en mängd ventilpaket och tillbehör att välja mellan.

| | |
|------------------------------|-------------|
| Räckvidd: | 8,2 m |
| Lyftmoment, brutto: | 48 kNm |
| Lyftkapacitet, max räckvidd: | 350 kg |
| Lyftkapacitet, 4 m: | 1000 kg |
| Svängmoment: | 15 kNm |
| Svängvinkel: | 360° |
| Rek. oljeflöde: | 40-60 l/min |
| Vikt utan grip och rotator: | 1060 kg |



MOWI P81T/P81DT

Mowi P81T och P81DT är två nya stora kranar från Mowi med större räckvidd och bättre parkeringsläge.

En tredje cylinder ger Mowi P81T/DT ett helt nytt parkeringsläge. Det gör att vagnen får lägre tyngdpunkt, samtidigt som Mowikranens omtyckta egenskaper bibehålls.

| | |
|------------------------------|--------------|
| Räckvidd: | 8/9,4 m |
| Lyftmoment, brutto: | 83 kNm |
| Lyftkapacitet, max räckvidd: | 740/540 kg |
| Lyftkapacitet, 4 m: | 1700/1500 kg |
| Svängmoment: | 21 kNm |
| Svängvinkel: | 360° |
| Rek. oljeflöde: | 60-80 l/min |
| Vikt utan grip och rotator: | 1620/1700 kg |



6. ROTATORER OCH GRIPAR

Gripars och skopors som tar ett fast grepp om lasten

Ett brett program av rotatorer, gripars och skopors säkrar ett fast grepp om lasten oberoende av vagnsval och typ av avverkning. Vi erbjuder stor variation sett till *rotatorer* och *rotatorlänkar* och ett brett utbud av *virkesgripars* och *skopors*.



ROTATOR CR300

Art nr KA2690

| | | | |
|---------------|-------------|---------------|----------------|
| P25 | P30 | P30T/ P31T | P40/ P41 |
| P40T/ P41T | P50/ P51 | P50T/ P51T | P81T/ P81DT |



ROTATOR CR400

Art nr KA2692

| | | | |
|---------------|-------------|---------------|----------------|
| P25 | P30 | P30T/ P31T | P40/ P41 |
| P40T/ P41T | P50/ P51 | P50T/ P51T | P81T/ P81DT |



ROTATOR CR400F

Art nr KA2693

| | | | |
|---------------|-------------|---------------|----------------|
| P25 | P30 | P30T/ P31T | P40/ P41 |
| P40T/ P41T | P50/ P51 | P50T/ P51T | P81T/ P81DT |



ROTATOR GV6

Art nr KA1987

| | | | |
|---------------|-------------|---------------|----------------|
| P25 | P30 | P30T/ P31T | P40/ P41 |
| P40T/ P41T | P50/ P51 | P50T/ P51T | P81T/ P81DT |



ROTATORLÄNK OBROMSAD (CR300/CR400)

CR300 - Art nr MB21796
CR400 - Art nr MB21797

| | | | |
|---------------|-------------|---------------|----------------|
| P25 | P30 | P30T/ P31T | P40/ P41 |
| P40T/ P41T | P50/ P51 | P50T/ P51T | P81T/ P81DT |



ROTATORLÄNK ENKELBROMSAD (CR300/400)

Art nr KA2691

| | | | |
|---------------|-------------|---------------|----------------|
| P25 | P30 | P30T/ P31T | P40/ P41 |
| P40T/ P41T | P50/ P51 | P50T/ P51T | P81T/ P81DT |



ROTATORLÄNK ENKELBROMSAD (GV6)

Art nr KA2012

| | | | |
|---------------|-------------|---------------|----------------|
| P25 | P30 | P30T/ P31T | P40/ P41 |
| P40T/ P41T | P50/ P51 | P50T/ P51T | P81T/ P81DT |



ROTATORLÄNK DUBBELBROMSAD (GV6)

Art nr KA1985

| | | | |
|---------------|-------------|---------------|----------------|
| P25 | P30 | P30T/ P31T | P40/ P41 |
| P40T/ P41T | P50/ P51 | P50T/ P51T | P81T/ P81DT |



6

7

8

9

**VIRKESGRIP
FB160**

Art nr KA1653

| | | | |
|---------------|-------------|---------------|----------------|
| P25 | P30 | P30T/ P31T | P40/ P41 |
| P40T/ P41T | P50/ P51 | P50T/ P51T | P81T/ P81DT |

**RISGRIP
FB160S**

Art nr KA2779

| | | | |
|---------------|-------------|---------------|----------------|
| P25 | P30 | P30T/ P31T | P40/ P41 |
| P40T/ P41T | P50/ P51 | P50T/ P51T | P81T/ P81DT |

**VIRKESGRIP
FB190**

Art nr KA1692

| | | | |
|---------------|-------------|---------------|----------------|
| P25 | P30 | P30T/ P31T | P40/ P41 |
| P40T/ P41T | P50/ P51 | P50T/ P51T | P81T/ P81DT |

**VIRKESGRIP
FB190WF**

Art nr KA1918

| | | | |
|---------------|-------------|---------------|----------------|
| P25 | P30 | P30T/ P31T | P40/ P41 |
| P40T/ P41T | P50/ P51 | P50T/ P51T | P81T/ P81DT |

**RISGRIP
FB190S**

Art nr KA2780

| | | | |
|---------------|-------------|---------------|----------------|
| P25 | P30 | P30T/ P31T | P40/ P41 |
| P40T/ P41T | P50/ P51 | P50T/ P51T | P81T/ P81DT |

**VIRKESGRIP
G210S (49/59)**Art nr M22140 (49 mm)
Art nr M22140-1 (59 mm)

| | | | |
|---------------|-------------|---------------|----------------|
| P25 | P30 | P30T/ P31T | P40/ P41 |
| P40T/ P41T | P50/ P51 | P50T/ P51T | P81T/ P81DT |

**VIRKESGRIP
G210SR (49/59)**Art nr MB21820-2 (49 mm)
Art nr M22140-2 (59 mm)

| | | | |
|---------------|-------------|---------------|----------------|
| P25 | P30 | P30T/ P31T | P40/ P41 |
| P40T/ P41T | P50/ P51 | P50T/ P51T | P81T/ P81DT |

**VIRKESGRIP
FB260**

Art nr KA1862

| | | | |
|---------------|-------------|---------------|----------------|
| P25 | P30 | P30T/ P31T | P40/ P41 |
| P40T/ P41T | P50/ P51 | P50T/ P51T | P81T/ P81DT |

DATATABELL GRIPAR

| | FB160 | FB160S | FB190 | FB190WF | FB190S | G210S | G210SR | FB260 |
|-------------------------|--------|--------|--------|---------|--------|--------------------|-----------------------|--------|
| Item no. | KA1653 | KA2779 | KA1692 | KA1918 | KA2780 | M22140 M22140-1 | MB21820-2 M22140-2 | KA1862 |
| Griparea m ² | 0,16 | 0,16 | 0,195 | 0,195 | 0,19 | 0,21 | 0,21 | 0,26 |
| Max gripvidd (mm) | 1010 | 1020 | 1200 | 1200 | 1270 | 1200 | 1200 | 1300 |
| Min gripvidd (mm) | 50 | 50 | 50 | 50 | 50 | 70 | 70 | 50 |
| Höjd (mm) | 402 | 401 | 416 | 400 | 420 | 786 | 790 | 500 |
| Bredd (mm) | 217 | 214 | 272 | 295 | 220 | 310 | 310 | 300 |
| Cylinder dim. (mm) | 60/30 | 60/30 | 63/32 | 63/32 | 63/32 | 70/40 | 70/40 | 80/40 |
| Vikt (kg) | 55 | 65 | 68 | 81 | 73 | 110 | 110 | 115 |
| Rotator axel (mm) | 49 | 49 | 49 | fläns | 49 | 49/59 | 49/59 | fläns |
| Spetskraft (kN) | 7,5 | 7,5 | 9 | 9 | 9 | 8 | 8 | 12 |



6

7

8

9



GRIPSKOPA G180GS (400 MM BRED)

Art nr KA1882

| | | | |
|---------------|-------------|---------------|----------------|
| P25 | P30 | P30T/ P31T | P40/ P41 |
| P40T/ P41T | P50/ P51 | P50T/ P51T | P81T/ P81DT |

GRIPSKOPA G180GS (625 MM BRED)

Art nr M22450

| | | | |
|---------------|-------------|---------------|----------------|
| P25 | P30 | P30T/ P31T | P40/ P41 |
| P40T/ P41T | P50/ P51 | P50T/ P51T | P81T/ P81DT |

GRIPSKOPA FB120V

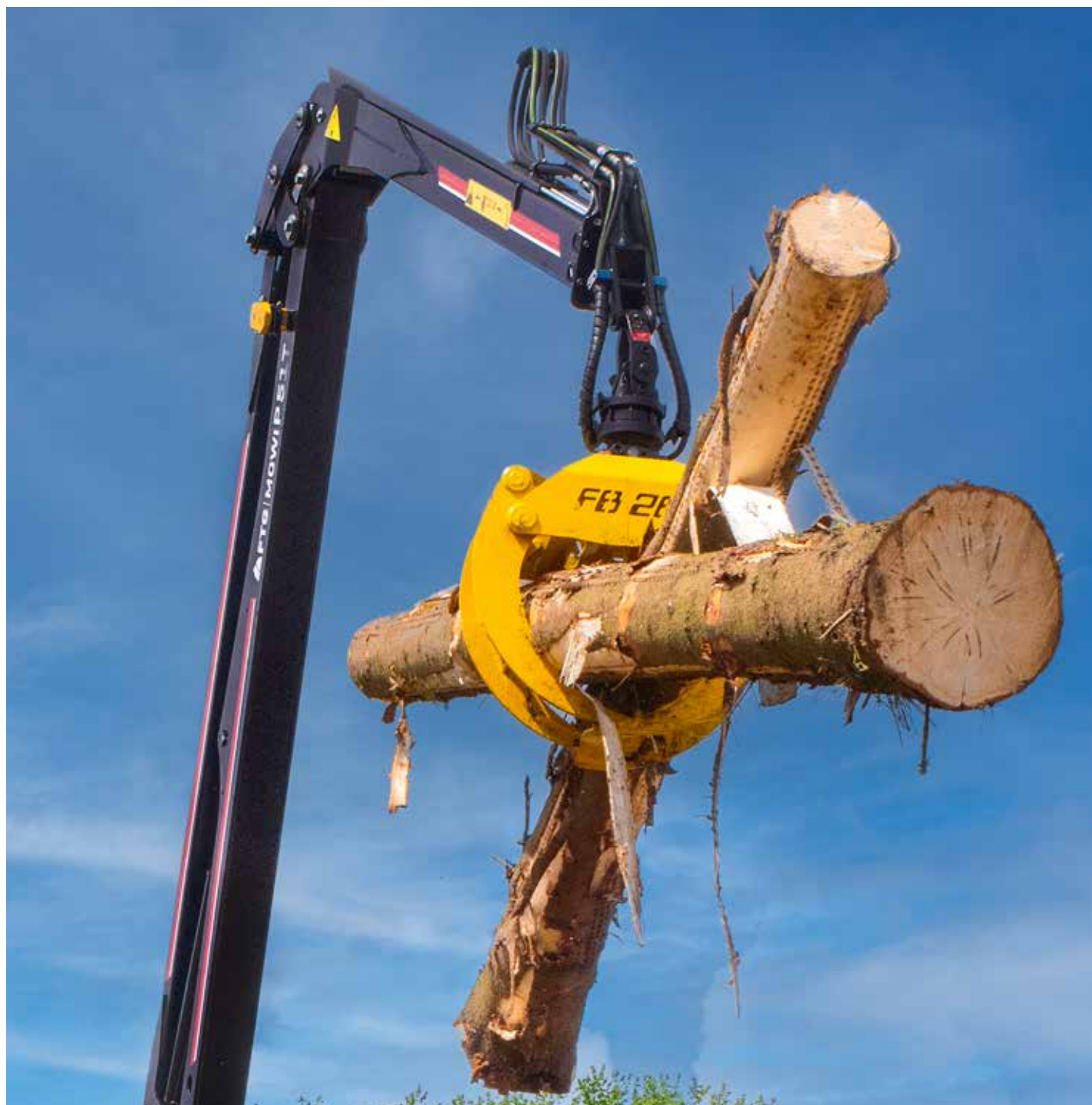
Art nr KA2029

| | | | |
|---------------|-------------|---------------|----------------|
| P25 | P30 | P30T/ P31T | P40/ P41 |
| P40T/ P41T | P50/ P51 | P50T/ P51T | P81T/ P81DT |



INSATSSKOPOR

| Passar till: | G160L | G210S | G260L | FB160 | FB190 | FB260 |
|--------------|--------|--------|--------|--------|--------|--------|
| Art. nr | M22312 | M22317 | M22316 | M22322 | M22323 | KA2563 |
| Volym (l) | 110 | 190 | 200 | 110 | 120 | 150 |
| Längd (mm) | 810 | 800 | 820 | 582 | 600 | 750 |
| Höjd (mm) | 380 | 470 | 520 | 460 | 460 | 550 |
| Bredd (mm) | 480 | 630 | 80 | 560 | 590 | 650 |
| Vikt (kg) | 45 | 70 | 80 | 33 | 35 | 45 |



**ADAPTERPLATTA
49 MM**

Art nr KA1863



**ADAPTERPLATTA
59 MM**

Art nr KA2039



**ADAPTER
49 MM TILL 59 MM**

Art nr KA1759



**ADAPTER
59 MM TILL 49 MM**

Art nr FA0789

7. VENTILPAKET

Ventilpaket och styrsystem helt efter dina önskemål

Det är mycket som spelar in i ditt val av *ventilpaket* och *styrsystem*. Ergonomi, körkänsla och montering i traktorn. Vi har ett ventilpaket för varje kund. Alla våra PCL- och EHC-ventiler sitter smidigt monterade i kranpallen för låg tyngdpunkt och bästa skydd. Med hjälp av ventilsläden dras ventilen smidigt till serviceläget.



**FLERSPAKSVENTIL
HCD3M**

| | | | |
|---------------|-------------|---------------|----------------|
| P25 | P30 | P30T/ P31T | P40/ P41 |
| P40T/ P41T | P50/ P51 | P50T/ P51T | P81T/ P81DT |



**TVÅSPAKSVENTIL
HCD3M**

| | | | |
|---------------|-------------|---------------|----------------|
| P25 | P30 | P30T/ P31T | P40/ P41 |
| P40T/ P41T | P50/ P51 | P50T/ P51T | P81T/ P81DT |



**LÄTTVIKTSVENTIL
HCD3M**

| | | | |
|---------------|-------------|---------------|----------------|
| P25 | P30 | P30T/ P31T | P40/ P41 |
| P40T/ P41T | P50/ P51 | P50T/ P51T | P81T/ P81DT |



**PCL VENTIL
EL. ON/OFF**

| | | | |
|---------------|-------------|---------------|----------------|
| P25 | P30 | P30T/ P31T | P40/ P41 |
| P40T/ P41T | P50/ P51 | P50T/ P51T | P81T/ P81DT |



**PCL-VENTIL
PROPORTIONAL
GRIP/UTSKJUT**

| | | | |
|---------------|-------------|---------------|----------------|
| P25 | P30 | P30T/ P31T | P40/ P41 |
| P40T/ P41T | P50/ P51 | P50T/ P51T | P81T/ P81DT |



**EHC-VENTIL
MINISPAK**

| | | | |
|---------------|-------------|---------------|----------------|
| P25 | P30 | P30T/ P31T | P40/ P41 |
| P40T/ P41T | P50/ P51 | P50T/ P51T | P81T/ P81DT |



**EHC-VENTIL
SCANRECO**

| | | | |
|---------------|-------------|---------------|----------------|
| P25 | P30 | P30T/ P31T | P40/ P41 |
| P40T/ P41T | P50/ P51 | P50T/ P51T | P81T/ P81DT |





**FTG XCRANE ADVANCED CRANE TIP (X-ACT) SYSTEM
 TAR STYRNINGEN AV GRIPLASTARKRANAR TILL EN HELT NY NIVÅ.**



FTG X-ACT är ett intelligent system med givare på teleskop, vipparm, lyftarm och svängmotor som hela tiden känner av var kranen befinner sig. Med hjälp av avancerad teknik samkörs sedan både lyft, vik och teleskop för att styra gripen dit du vill. Det enda du som förare behöver göra är att bestämma om kranpetsen skall upp eller ner, framåt eller bakåt.

Med en spak för horisontell och en för vertikal rörelse blir kranen mycket lätt och exakt att styra. Som förare styr du kranens spets direkt i stället för att manövrera dess enskilda leder.

FTG X-ACT gör inte bara krankörningen enklare utan innebär även en avlastning för föraren under långa arbetsdagar, samtidigt som produktiviteten ökar med överlägsen precision.

FTG X-ACT System finns som tillval till P81DT



**KONSOL FÖR
 JOYSTICKFÄSTE**

Art nr NB8002302
Valtra 6000

**KONSOL FÖR
 JOYSTICKFÄSTE**

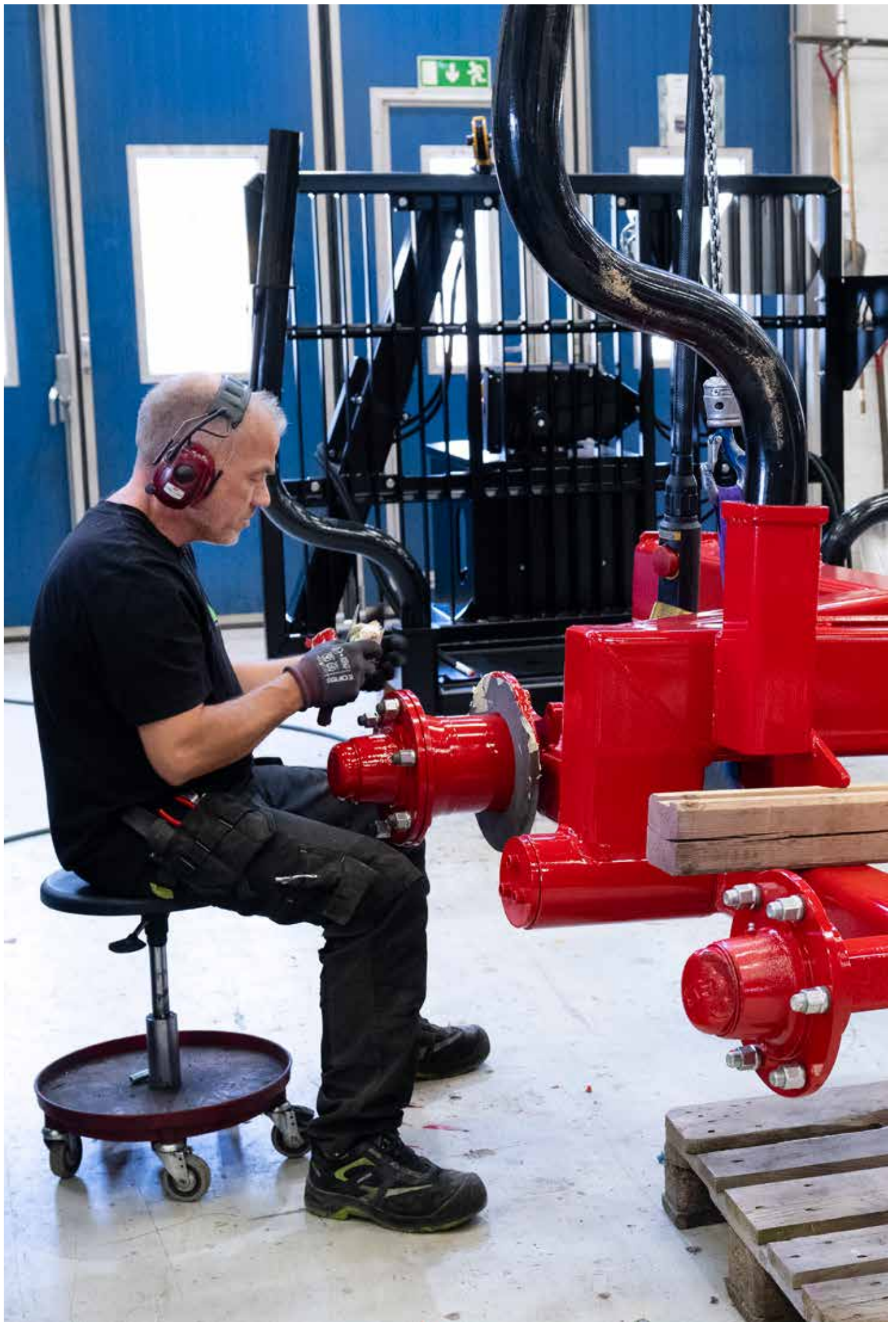
Art nr NB37486-0
Valtra N-serie

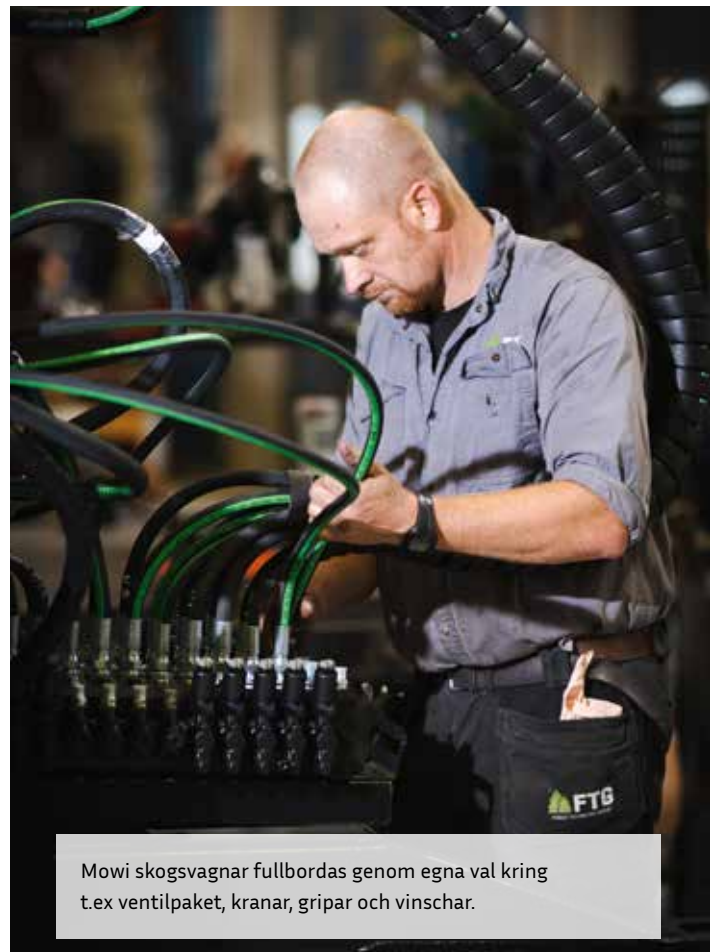
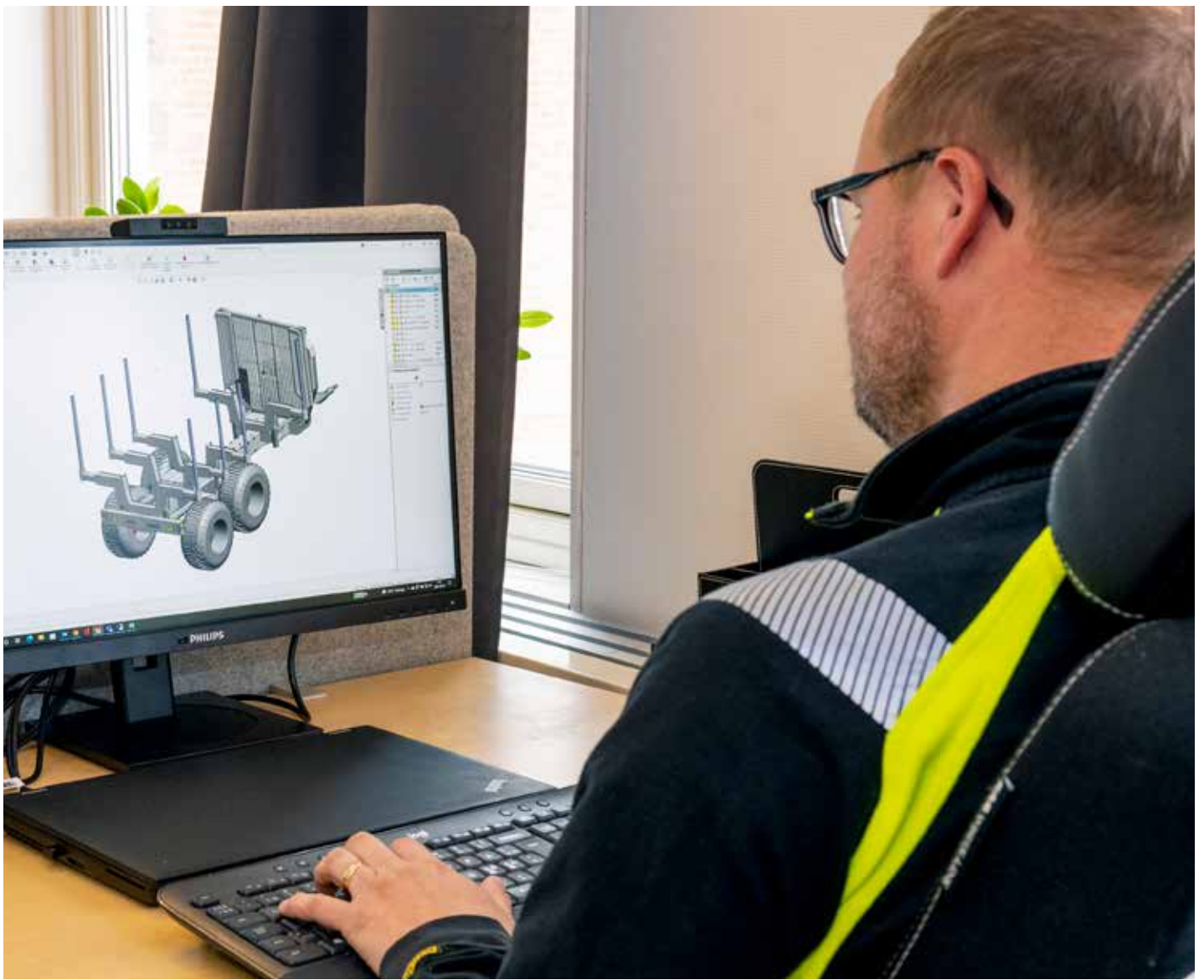
**KONSOL FÖR
 JOYSTICKFÄSTE**

Art nr NB8002300

**VENTILFÄSTE
 (ARM)**

Art nr N8002200
Valtra A-serie





Mowi skogsvagnar fullbordas genom egna val kring t.ex ventilpaket, kranar, gripar och vinschar.

8. VINSCH

Utöka arbetsområdet med en hydraulisk vinsch

Under din dag i skogen behöver du ibland nå längre än vad kranen räcker.

Med en *vinsch* utökas vagnens arbetsområde och du kan snabbt och smidigt dra stockarna nära nog för att kranarmen ska kunna nå dem. Vinschar erbjuds i en rad olika modeller, utifrån kriterier som *monteringsätt, lyftkraft* och *räckvidd*.



VINSCH MV1410

Art nr FA0388

| | | | |
|---------------|-------------|---------------|----------------|
| P25 | P30 | P30T/ P31T | P40/ P41 |
| P40T/ P41T | P50/ P51 | P50T/ P51T | P81T/ P81DT |
| 850 | 1050 | 1250 | 1450 |
| 1050 WD | 1250 ND | 1250 WD | 1450 WD |

VINSCH MV1810

Art nr FA0389

| | | | |
|---------------|-------------|---------------|----------------|
| P25 | P30 | P30T/ P31T | P40/ P41 |
| P40T/ P41T | P50/ P51 | P50T/ P51T | P81T/ P81DT |
| 850 | 1050 | 1250 | 1450 |
| 1050 WD | 1250 ND | 1250 WD | 1450 WD |

VINSCHPAKET MV1410

Art nr FA0398
Alternativ montage

| | | | |
|---------------|-------------|---------------|----------------|
| P25 | P30 | P30T/ P31T | P40/ P41 |
| P40T/ P41T | P50/ P51 | P50T/ P51T | P81T/ P81DT |
| 850 | 1050 | 1250 | 1450 |
| 1050 WD | 1250 ND | 1250 WD | 1450 WD |

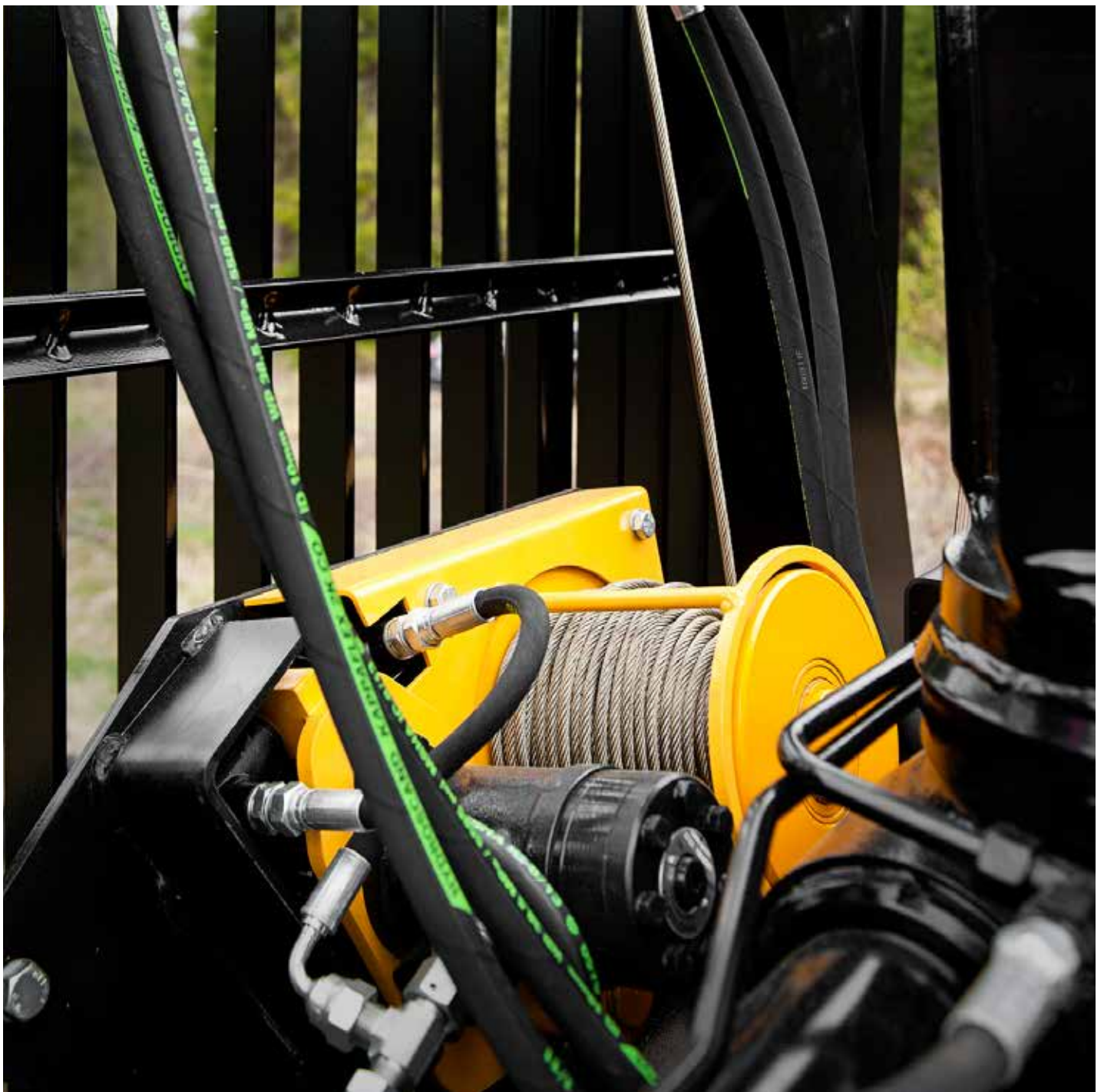
VINSCHPAKET MV1810

Art nr FA0399
Alternativ montage

| | | | |
|---------------|-------------|---------------|----------------|
| P25 | P30 | P30T/ P31T | P40/ P41 |
| P40T/ P41T | P50/ P51 | P50T/ P51T | P81T/ P81DT |
| 850 | 1050 | 1250 | 1450 |
| 1050 WD | 1250 ND | 1250 WD | 1450 WD |

MONTERINGSSATSER VINSCHAR

| Art. nr. | P25 | P30 | P30T/ P31T | P40/ P41 | P40T/ P41T | P50/ P51 | P50T/ P51T | P81T/ P81DT | 850 | 1050 | 1050 WD | 1250 | 1250 WD | 1250 ND | 1450 | 1450 WD |
|----------|-----|-----|---------------|-------------|---------------|-------------|---------------|----------------|-----|------|------------|------|------------|------------|------|------------|
| FA0392 | | | | | | | | | ■ | | | | | | | |
| FA0393 | | | | | | | | | ■ | | | | | | | |
| FA0394 | | | | | | | | | | ■ | ■ | ■ | ■ | ■ | ■ | ■ |
| FA0395 | | | | | | | | | | ■ | ■ | ■ | ■ | ■ | ■ | ■ |
| FA0396 | ■ | ■ | ■ | ■ | ■ | ■ | ■ | ■ | | | | | | | | |
| FA0397 | ■ | ■ | ■ | ■ | ■ | ■ | ■ | ■ | | | | | | | | |



**BRYTBLOCK
STÅENDE**

Art nr MB31360-4



**BRYTBLOCK
HÄNGANDE**

Art nr MB31360-3



**BRYTBLOCK
ÖPPNINGSBART**

Art nr AA2968



**RADIOSTYRNING FÖR
VINSCH**

Art nr M43436
Vid nyköp av vinsch
Art nr M43436-1
För eftermontering



9. ÖVRIGA TILLBEHÖR

Tillbehören ger vagnen en extra dimension

En bra dag i skogen kan med små medel bli ännu bättre. Med smarta lösningar och genomtänkta tillbehör kan kapaciteten förbättras och arbetet underlättas.



STÖDBEN HYDRAULISKA

Art nr M23135

| | | | |
|---------|---------|---------|---------|
| 850 | 1050 | 1250 | 1450 |
| 1050 WD | 1250 ND | 1250 WD | 1450 WD |



STÖDBEN HYDRAULISKA

Art nr AA3505

| | | | |
|---------|---------|---------|---------|
| 850 | 1050 | 1250 | 1450 |
| 1050 WD | 1250 ND | 1250 WD | 1450 WD |



FÖRLÄNGNINGS- STAKAR 1 PAR

Art nr M44220

| | | | |
|---------|---------|---------|---------|
| 850 | 1050 | 1250 | 1450 |
| 1050 WD | 1250 ND | 1250 WD | 1450 WD |



DELNING- STÖTTOR 1 PAR

Art nr M44210

| | | | |
|---------|---------|---------|---------|
| 850 | 1050 | 1250 | 1450 |
| 1050 WD | 1250 ND | 1250 WD | 1450 WD |



ROTATIONSSTOPP

Art nr AA8940

| | | | |
|---------|---------|---------|---------|
| 850 | 1050 | 1250 | 1450 |
| 1050 WD | 1250 ND | 1250 WD | 1450 WD |



SORTERINGS- TILLSATS

Art nr FA0777

| | | | |
|---------|---------|---------|---------|
| 850 | 1050 | 1250 | 1450 |
| 1050 WD | 1250 ND | 1250 WD | 1450 WD |



HYDRAULISKA STÖTTOR

Art nr FA0493

| | | | |
|---------|---------|---------|---------|
| 850 | 1050 | 1250 | 1450 |
| 1050 WD | 1250 ND | 1250 WD | 1450 WD |



SKOTARBANKAR

Art nr FA0811

| | | | |
|---------|---------|---------|---------|
| 850 | 1050 | 1250 | 1450 |
| 1050 WD | 1250 ND | 1250 WD | 1450 WD |



VERKTYGSLÅDOR

| Art. nr. | Höger el. vänster | 850 | 1050 | 1050 WD | 1250 | 1250 WD | 1250 ND | 1450 | 1450 WD |
|----------|-------------------|-----|------|---------|------|---------|---------|------|---------|
| AA3610-V | Vänster | ■ | | | | | | | |
| AA3610-H | Höger | ■ | | | | | | | |
| AA3488-V | Vänster | | ■ | ■ | ■ | ■ | ■ | | |
| AA3488-H | Höger | | ■ | ■ | ■ | ■ | ■ | | |
| AA3540 | Båda | | ■ | ■ | ■ | ■ | ■ | | |
| AA4055-V | Vänster | | | | | | | ■ | ■ |
| AA4055-H | Höger | | | | | | | ■ | ■ |



RISPLÅTAR - GALVADE

| Passar till | 850 | 1050 | 1050 WD | 1250 | 1250 WD | 1250 ND | 1450 | 1450 WD |
|-------------|-----|------|---------|------|---------|---------|------|---------|
| FA0782 | ■ | | | | | | | |
| FA0512 | | ■ | ■ | | | | | |
| FA0513 | | | | ■ | ■ | ■ | | |
| AA5249 | | | | | | | ■ | ■ |



ENKELT VRIDHUS

Art nr AA2320-2



DUBBELT VRIDHUS

Art nr AA2320-1

DUBBELT VRIDHUS
STÖRRE MODELL

Art nr AA2340-1

Mer information om våra tillbehör finns på vår webbplats.

Scanna QR-koden för att ta dig dit!



**VENTILYFTHJÄLP**

Art nr KA1014

**MOTORSÅGS-
HÅLLARE**Art nr AA3022-1
*För montering på
stödben***MOTORSÅGS-
HÅLLARE**Art nr FA0413
*För montering på
kranpall***2 ST BLIXTLJUS
BAKÅT**

Art nr KA2427

**BAKRE EXTRABANKE
INKL. STÖTTOR**Art nr M44115
Till 850**EXTRABANKE INKL.
STÖTTOR**Art nr AA3861
Till 850 med bakljus**FRÄMRE EXTRABANKE
INKL. STÖTTOR**Art nr AA3679
Till 1050**FRÄMRE EXTRABANKE
INKL. STÖTTOR**Art nr AA3520
Till 1250

| | | | |
|------------|------------|------------|------------|
| 850 | 1050 | 1250 | 1450 |
| 1050 WD | 1250 ND | 1250 WD | 1450 WD |

| | | | |
|------------|------------|------------|------------|
| 850 | 1050 | 1250 | 1450 |
| 1050 WD | 1250 ND | 1250 WD | 1450 WD |

| | | | |
|------------|------------|------------|------------|
| 850 | 1050 | 1250 | 1450 |
| 1050 WD | 1250 ND | 1250 WD | 1450 WD |

| | | | |
|------------|------------|------------|------------|
| 850 | 1050 | 1250 | 1450 |
| 1050 WD | 1250 ND | 1250 WD | 1450 WD |

**OLJEKYLARE
MED SLANG**Art nr FA0780
Till 1050-1250
Art nr FA0462
Till 1450-1450WD**TREPUNKTSTATIV
KAT. I**

Art nr KA2775

**TREPUNKTSTATIV
KAT II**

Art nr KFB200090

**TREPUNKTSTATIV
KAT III**

Art nr KA2776



Sidobelysning på kranfot

ARBETSBELYSNING

| Art. nr. | Placering | P25 | P30 | P30T P31T | P40 P41 | P40T P41T | P50 P51 | P50T P51T | P81T P81DT | 850 | 1050 | 1050 WD | 1250 | 1250 WD | 1250 ND | 1450 | 1450 WD |
|----------|---|-----|-----|--------------|------------|--------------|------------|--------------|---------------|-----|------|------------|------|------------|------------|------|------------|
| FA0427 | På pelare (2 st) | | | ■ | ■ | ■ | ■ | ■ | ■ | | | | | | | | |
| FA0786 | På vipparm (2 st) | | | ■ | ■ | ■ | | | | | | | | | | | |
| FA0800 | Under vipparm | | | | | | ■ | ■ | ■ | | | | | | | | |
| FA0787 | Vagnspaket (1 backlampa + 2 på pelare) | | | | | | | | | ■ | ■ | ■ | ■ | ■ | ■ | ■ | ■ |



ARBETSBELYSNING LED

Art nr FA0427
För montering på
pelare

BACKKAMERAPAKET

Art nr KA1490
inkl. belysning

| | | | |
|------------|------------|------------|------------|
| 850 | 1050 | 1250 | 1450 |
| 1050 WD | 1250 ND | 1250 WD | 1450 WD |



Många och starka skäl att välja FTG Mowi

Det tar tid att lära sig bygga bra skogsvagnar. Vi vet. Vi har hållit på i över 60 år. Kompetens och erfarenhet har steg för steg fått utvecklas och vi har idag ett produktprogram som vi är mycket stolta över. I decennier har vi slipat på detaljerna för att kunna erbjuda en teknik som fungerar i skogen och som svarar upp mot alla krav.

Det hela började med en man vid namn Wiking Gunnarsson, som hade en idé om en parallellkran. Wiking ledde och arbetade i ett företag som hette Moderna Traktortransporter. Företaget arbetade mycket tillsammans med svenska Vattenfall. De avverkade och körde ut kraftledningsstolpar när nya elektriska ledningar drogs fram. De hade mycket erfarenhet från skogsarbete. Wiking hade en idé att tillverka en parallellkran baserad på den berömda IKEA skrivbordslampan.

I Bäckefors fanns Adil Wikhede, som hade startat Wikhede Mekaniska redan 1968, i FTGs nuvarande lokaler.

Wiking läste i lokaltidningen att Wikhede Mekaniska hade låg arbetsbelastning. Han tog sina ritningar dit. De hittade varandra och Mo - Wi från de två företagens namn blev ett nytt varumärke - MOWI.

Runt 1980 producerade de prototyper och den första MOWI-kranen, 245, såg dagens ljus. Uppfinningen blev en succé och tusentals kranar och skogsvagnar har lämnat fabriken i Bäckefors sedan dess. Till varje bra kran måste man ha en skogsvagn, resonerade Wiking. Samtidigt som kranen lanserades utvecklades även en skogsvagn.

Mowis svensktillverkade skogsvagnar är konstruerade för hårt arbete i nordiska förhållanden. Våra konstruktörer har arbetat hårt och målmedvetet för att göra Mowis produkter effektiva, säkra och hållbara.

Konceptet med parallellföreling utvecklades även till kranar för skogsmaskiner och MOWI-namnet blev symboliskt med en lättanvänd maskin.

Vissa maskiner arbetar fortfarande med MOWI skördarkranar, t.ex. Tigercat och Sampo Rosenlew för att nämna några. Idag säljer FTG förutom kranar och skogsvagnar även kranar till mindre skogsmaskiner såsom Vimek, Malwa och Terri.

Mowi har idag starka alternativ både för den som arbetar heltid i skogen och för den som ger sig ut några veckor per säsong.

Vårt arbete tar inte slut när vagnen har levererats. Tillsammans med våra återförsäljare tar vi ansvar för att reservdelar snabbt finns till hands och att service och support alltid finns nära.



ERFARENHET FRÅN SKOGEN

Vagnar från FTG Mowi har utvecklats av skogsfolk – för skogsfolk. Många av våra anställda brukar själva våra produkter i sin egen skog. Vi för också en ständig dialog med våra kunder när vi utvecklar våra produkter för att säkerställa kundnöjdhet och kvalitet.



TILLVERKADE I SVERIGE

Våra vagnar utvecklas, monteras och testas i vår fabrik i Bäckefors. I skogsrika marker i hjärtat av Dalsland har skogsbruk och smide traditioner ända tillbaka till 1800-talet. Varumärket Mowi har sina rötter i dessa anrika bygder.



HÖGT ANDRAHANDSVÄRDE

Hög kvalitet, driftsäkerhet och ett starkt varumärke skapar stabil efterfrågan på våra skogsvagnar vilket medverkar till ett högt andrahandsvärde.

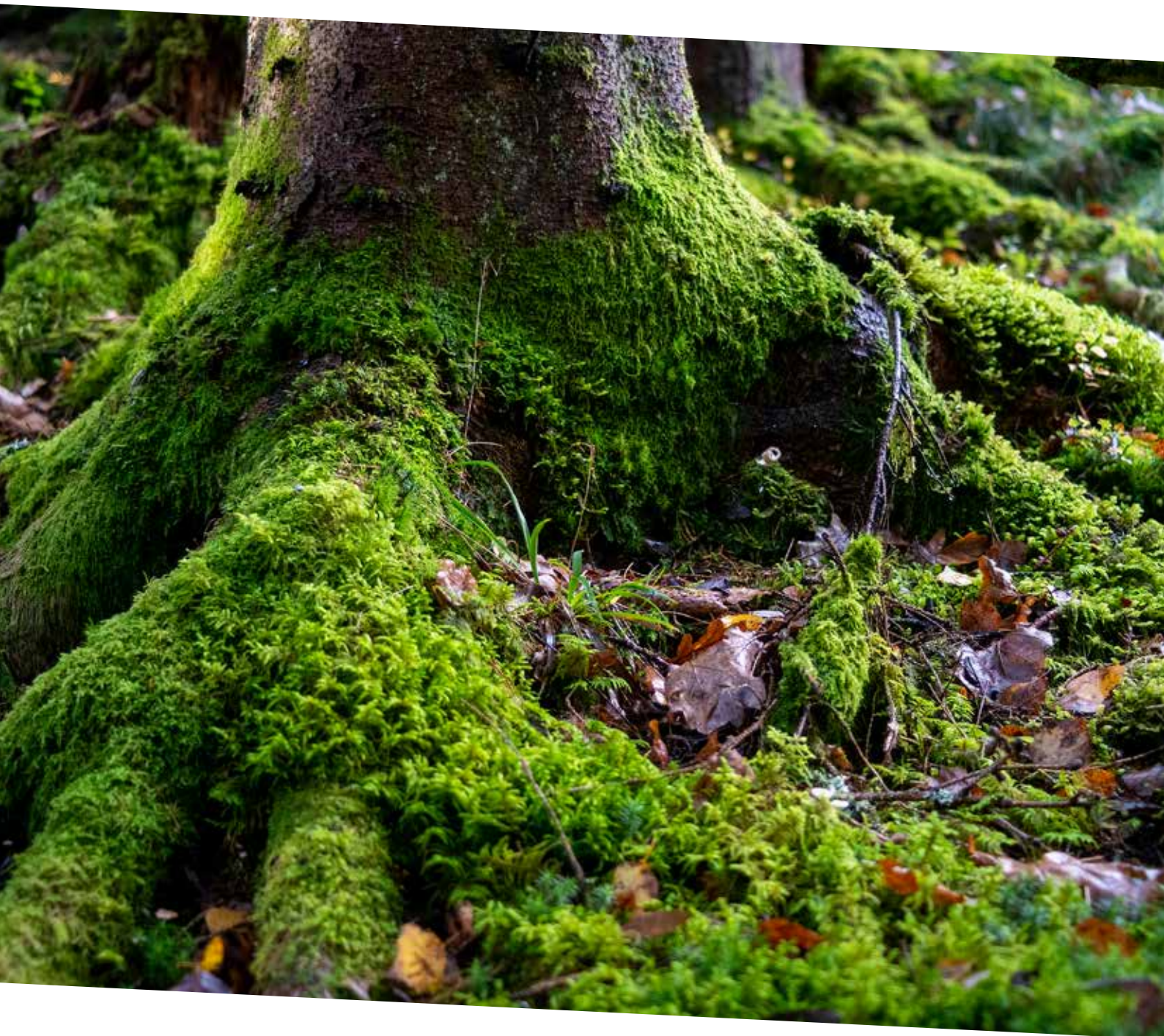


BRA SERVICE

Nära och lättillgänglig service och support. Snabba reservdelsleveranser samt ett starkt återförsäljarnät med egna verkstäder.



FTG | **MOWI**



FTG

FTG Cranes AB

Industrigatan 1, 668 40 Bäckefors | Tfn +46 (0)521-26 26 30
info@ftgforest.com | www.ftgforest.com